

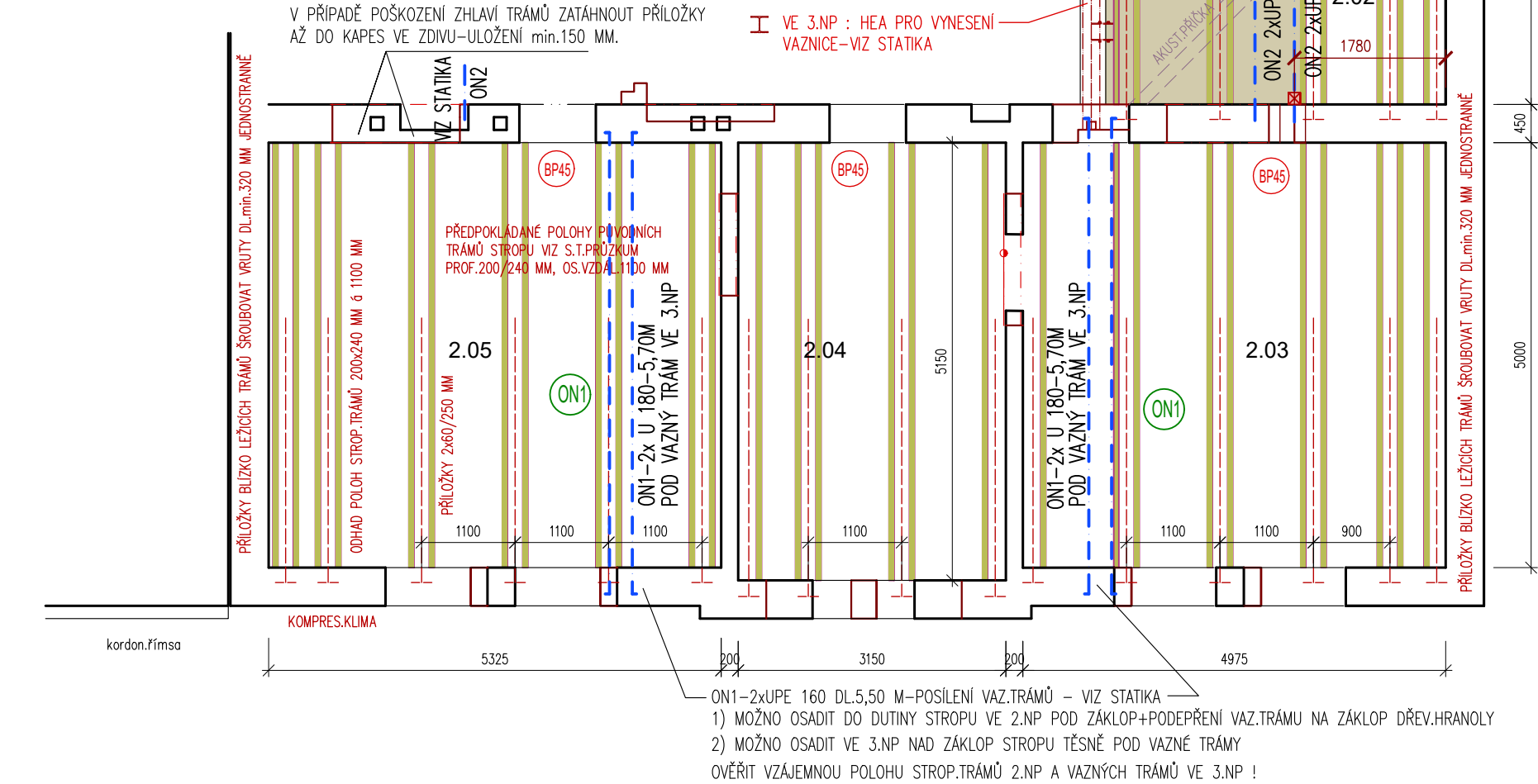
STROP NAD 2.NP-POSÍLENÍ, SANACE, ÚPRAVY

BP45 TOTÁLNÍ ODSTRANĚNÍ PRKENNÉHO PODBITÍ STROPU, VČ.RÁKOS.ROHOŽÍ A OMÍTKY DO TL.50 MM....82,0 m2 Z DŮVODU KONTROLY ZDRAV.STAVU ZAZDĚNÝCH ZHLAVÍ STROP. TRÁMŮ A POSÍLENÍ STÁV.STROP.TRÁMŮ 200x240 MM. PROHLÍDKU PROVEDE MYKOLOG A PŘÍPADNĚ NAVRHNĚ OPATŘENÍ K OŠETŘENÍ ZHLAVÍ–min.PREVENTIVNÍ NÁTĚR TRÁMŮ. POSÍLENÍ VŠECH STROP.TRÁMŮ 180/210 MM IMPREGNOV.FOŠNAMI OBOUSTRANNÝMI 2x 60x220 MM (VIZ STATIKA). VLOŽENÍ OCEL.NOSNÍKŮ ON1 (2x UPE 160 MM) V POLOHÁCH POD VAZNÝMI TRÁMY NAD PODLAHOU 3.NP. NÁSLEDNĚ OBNOVA OMÍTANÉHO PODHLEDU SE ZAFOUKÁNÍM DUTIN MINERÁLNÍ DRŤÍ V MÍSTECH AKUSTICKÝCH PŘÍČEK VE 2.NP !

FOŠNOVÉ PŘÍLOŽKY 60x250 MM, IMPREGNOVANÉ min.2x FUNGICIDNÍM NÁTĚREM...OBJEDNÁVAT PO ODSTRANĚNÍ PŮV.PODBITÍ ! ŠROUBOVANÉ KE STROP.TRÁMŮM RAPITEC VRUTY Ø6–180 MM á 400 MM STŘÍDAVĚ U SPODNÍ A HORNÍ HRANY STÁV.STROPNÍCH TRÁMŮ..... 995 KS VRUTŮ Ø–180 MM + 440 KS POZINK.SVORNÍKŮ (OCEL ZÁVIT.TYČ 8.8) M12–360 MM DL.5,40 M (0,40 M REZERVA PRO ULOŽENÍ NA ZDIVO V PŘÍPADĚ POŠKOZENÝCH ZHLAVÍ PŮVODNÍCH TRÁMŮ) 22 KS ... 1,782 m3 ŘEZIVA. DL.5,55 M (0,40 M REZERVA PRO ULOŽENÍ NA ZDIVO V PŘÍPADĚ POŠKOZENÝCH ZHLAVÍ PŮVODNÍCH TRÁMŮ) 8 KS ... 0,666 m3 ŘEZIVA. DL.3,35 M (0,40 M REZERVA PRO ULOŽENÍ NA ZDIVO V PŘÍPADĚ POŠKOZENÝCH ZHLAVÍ PŮVODNÍCH TRÁMŮ) 10 KS ... 0,502 m3 ŘEZIVA. NOVÉ PODBITÍ STROPU, KOTVENÉ K PŘÍLOŽKÁM : SMRKOVÉ PRKNA JAKOST A/B (VYSUŠENO NA 9% VLHKOSTI), ROZM. TL.24 MM , ŠÍŘKA DO 140 MM ... 82,0 m2.

PO PROVEDENÍ PODBITÍ STROPU PROVÉST VRTANÝMI OTVORY VÝPLNĚNÍ DUTIN FOUKANOU DRCENOU ČEDIČOVOU VATOU V MÍSTĚ AKUST.PŘÍČKY VE 3.NP – TŘ.POŽ.ODOLNOSTI A1 ... 2,0 m3 !

NÁTĚRY (PŘÍP.PŮVODNÍ PROFILY POSTŘÍK, PŘÍP.NOVÉ PROFILY MÁČENÍ) FUNGICIDNÍ TROJNÁSOBNÉ PROTI BIOLOG.VLIVŮM – STROP PŮVODNÍ A NOVÉ DŘEVĚNÉ PRVKY (DLE MYKOLOG.PRŮZKUMU – 20% ROZTOK BOCHEMITU QB PROFÍ, min 60 ml/m2) : NÁTĚR–POSTŘÍK SPODNÍ STRANY STÁVAJÍCÍHO PRKENNÉHO ZÁKLOPU STROPU : 82,0 m2 NÁTĚR–POSTŘÍK STÁVAJÍCÍCH TRÁMŮ (TŘÍSTRANNÝ) : 150,0 m2 NÁTĚR, MÁČENÍ NOVÝCH PŘÍLOŽEK 60x250 MM : 123,0 m2 NÁTĚR, MÁČENÍ NOVÉHO PODBITÍ Z PALUBEK PODLAHOVÝCH P+D TL. 24 MM POD OMÍTKU : 200 m2 PŘÍPADNÁ SANACE POŠKOZENÝCH ČASTÍ STROP.TRÁMŮ (INJEKTÁŽE ZHLAVÍ APOD.) BUDE SPECIFIKOVÁNA PO ROZKRYTÍ STROPU !

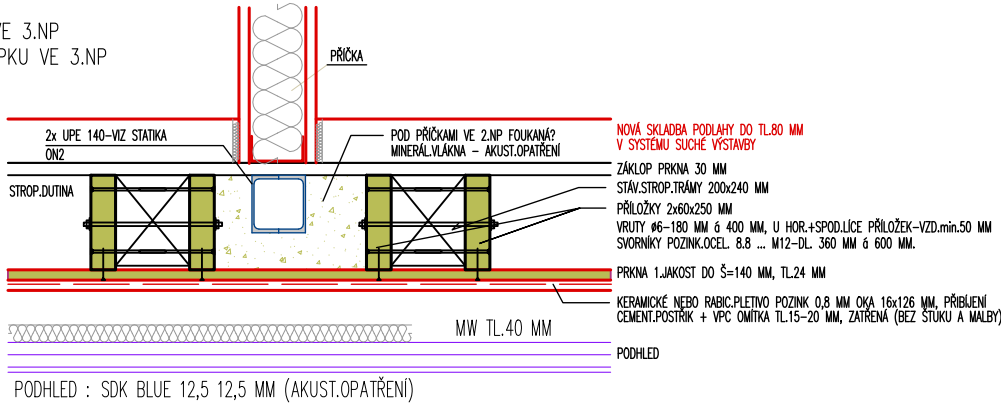


POZNÁMKA : PRÁCE BUDOU PROBÍHAT Z POJÍZDNÉHO LEŠENÍ DO VÝŠKY 1,5 M

PO ODTRANĚNÍ OMÍTEK A PODBITÍ STROPU PROVÉST PODROBNÝ MYKOLOG.PRŮZKUM DŘEV.PRVKŮ !

V CELÉ PLOŠE TRÁM,STROPU VLOŽIT PŘI REALIZACI PRKENNÉHO PODBITÍ JAKO AKUSTICKÉ OPATŘENÍ DESKY Z KAMENNÉ TUHÉ MINERÁLNÍ VLNY TYPU MPS (ZVUKOVĚ POHLTIVÉ, V TL. 100 MM S PODÉLNOU ORIENTACÍ VLÁKEN(TŘ.REAKCE NA OHEŇ A1, OBJEM,HMOTNOST min. 50 kg/m3), FORMÁT DESEK 600 x 1000 MM !

DETAIL ÚPRAV STROPU M=1:25



POZNÁMKA : SPOJOVACÍ MATERIÁL : STAVEBNÍ HŘEBÍKY (DLE ČSN 022825) VRUTY (DLE ČSN 02 1810, ČSN 02 1812, ČSN 02 1814, ČSN 02 1815, ČSN 02 1824). DÉLKY VRUTŮ NEBO HŘEBÍKŮ PRO UPEVNĚNÍ PODBITÍ MINIMÁLNĚ 2,5 NÁSOBEK TL. PALUBEK ! VEŠKERÉ SPOJOVACÍ PROSTŘEDKY S OCHRANOU PROTI KOROZI (MIN. POZINKOVÁNÍ 400gr/m2). VEŠKERÉ DŘEV.PRVKY, ULOŽENÉ NA BETONOVÝCH PODKLADECH PODLOŽIT NEPÍSKOVANOU TĚŽKOU LEPENKOU TYPU "S" – TL. 3 MM ! CELKOVÁ HMOTNOST SPOJ.MATERIÁLU : 49,0 KG

Stavební řezivo: Třída pevnosti C24, třída jakosti S10 – podle ČSN EN 338, ČSN 73 2824–1. Materiály na bázi dřeva musí splňovat požadavky uvedené v ČSN EN 13986, nesmí překročit při zabudování vlhkost 20% a budou opatřeny ochranou proti napadení dřevokaznými houbami a hmyzem – požadavky viz mykologický průzkum.

D.1.1 Architektonicko - stavební řešení

DOKUMENTACE PRO PROVÁDĚNÍ STAVBY

VEDOUCÍ PROJEKTU	PROJ. PROFESE	VYPRACOVAL
ing.arch.MENDEK CZ.	BULAWA R.	BULAWA R.

INVESTOR : Město Český Těšín , nám.ČSA 1/1 ,737 01 Český Těšín

PROJEKTANT : BMCH s.r.o.,28.října 168 , 709 00 Ostrava

STAVBA : Podpora dostupného bydlení na ul.Tovární č.314/27

2.N.P. - POSÍLENÍ DŘEVĚNÉHO TRÁM.STROPU



ADRESA : TŘ.28.ŘÍJNA 1142/168
709 00 OSTRAVA–MAR.HORY
IČ : 48394190, DIČ : CZ48394190
PROVOZOVNA : STŘELNÍČNÍ 28
737 01 ČESKÝ TĚŠÍN

FORMÁT	A3
DATUM	03/2025
STUP.P.D.	DPS
ČÍS.ZAK.	
MĚŘITKO	Č.VÝKRESU
1:75	D.1.1.2.1-BP13